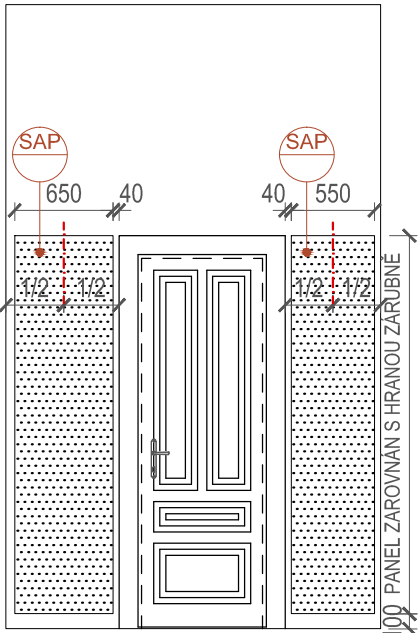
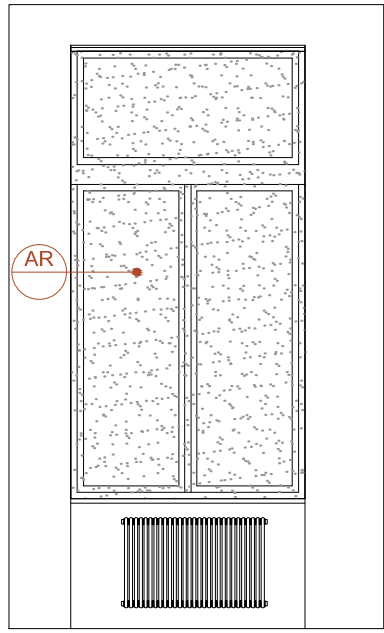


329

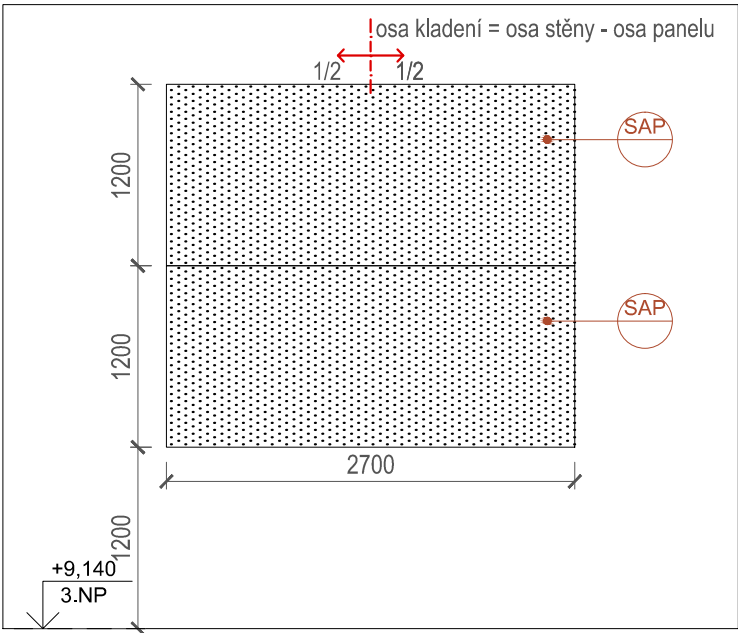
POHLED A



POHLED C

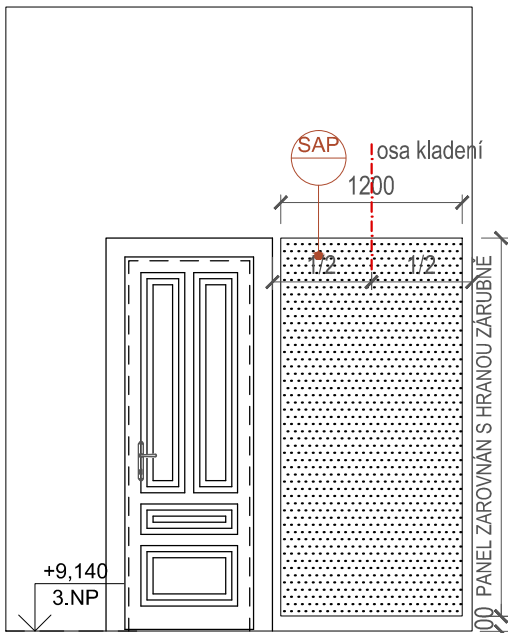


POHLED B

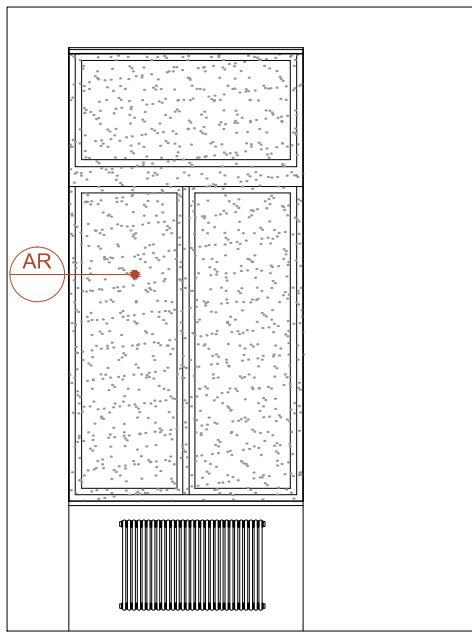


330

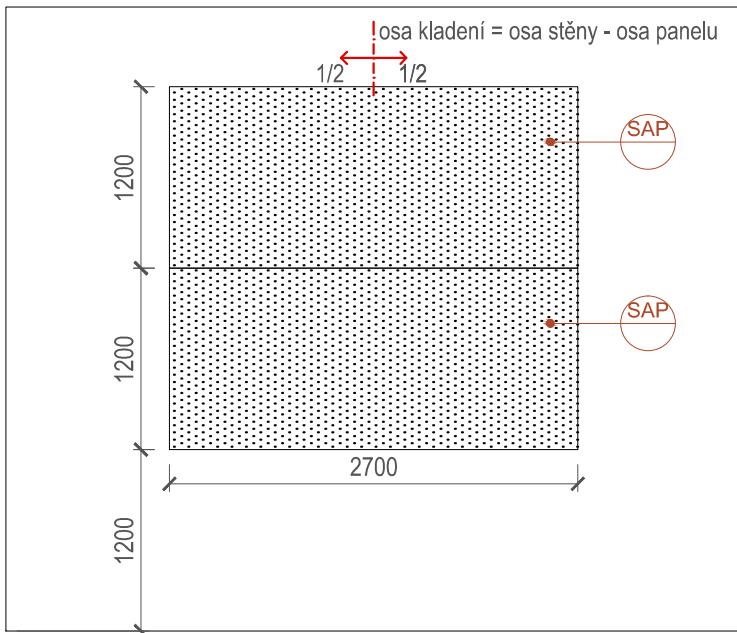
POHLED A



POHLED C

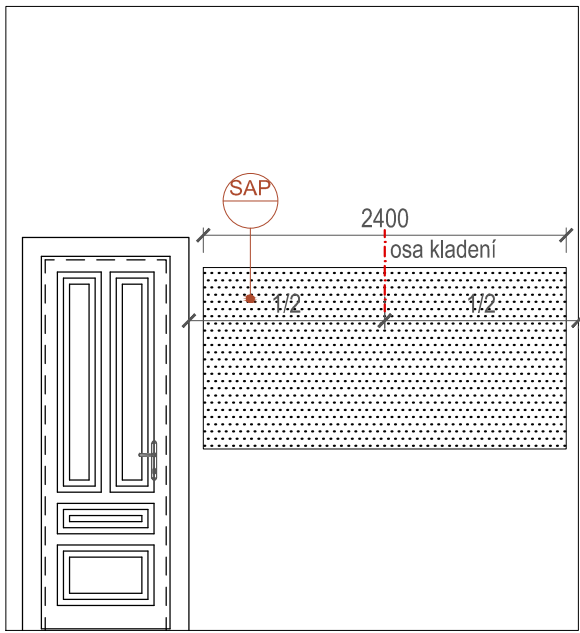


POHLED B

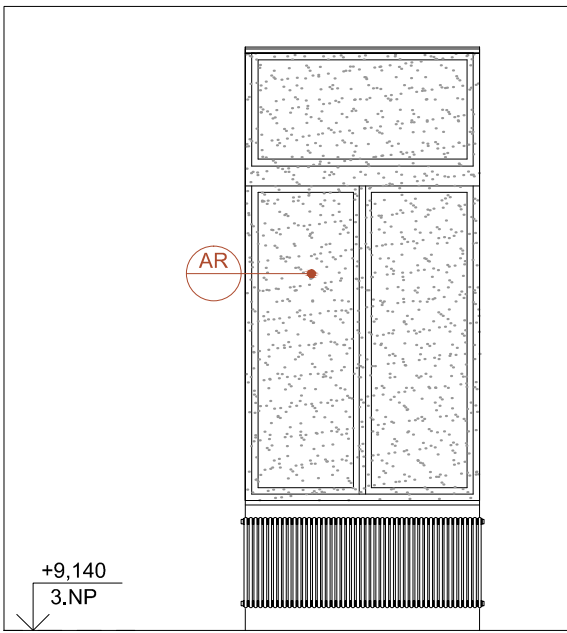


331

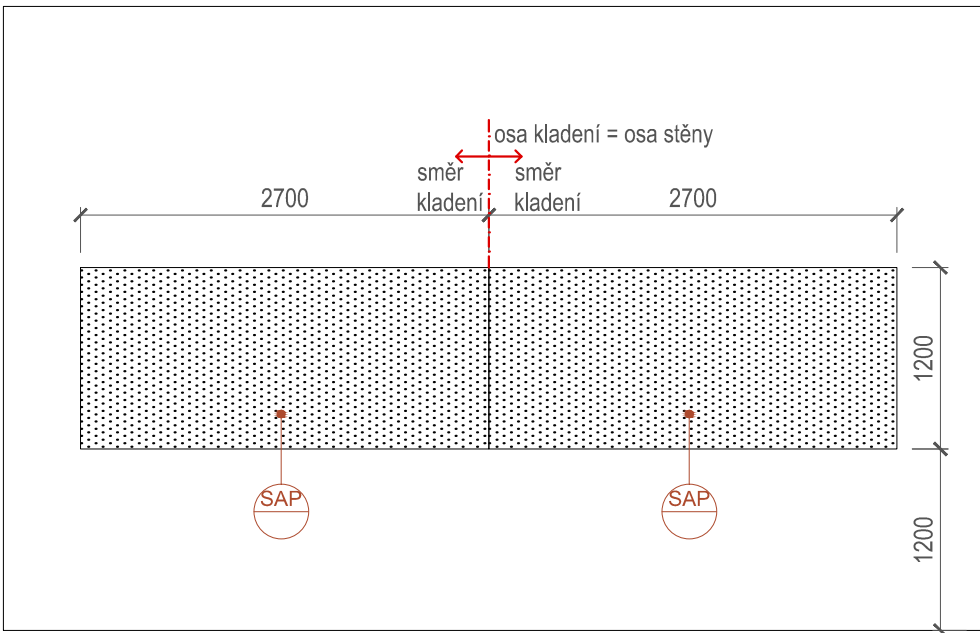
POHLED A



POHLED C

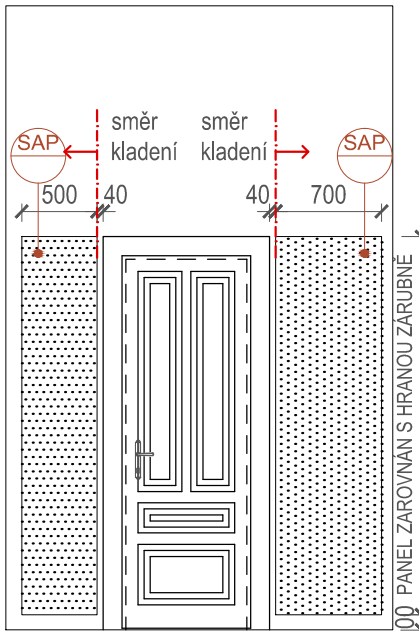


POHLED D

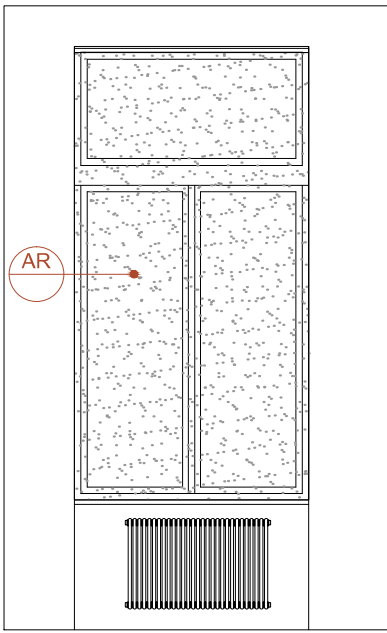


332

POHLED A



POHLED C



POHLED B



LEGENDA :

- AB - Akustický baldachýn
- AR - Akustické rolety
- AZ - Akustický závěs
- BB - Boční obklad empory
- AP-K - Akustický podhled - kontaktní
- APO 100 - Akustický perforovaný obklad (skladba 100 mm)
- APO 200 - Akustický perforovaný obklad (skladba 200 mm)
- APO Z - Akustický perforovaný obklad zaslepený
- DS - Dřevěný sokl
- DSU - Dřevěný sokl učebny
- DSO-1 - Difuzní stropní obklad - typ 1
- DSO-2 - Difuzní stropní obklad - typ 2
- KP - Kmitající panel
- KP-Z - Kmitající panel - zavěšený
- PCS - Perforované čelo skříně
- PE - Poprsník empory
- PPE - Perforovaný poprsník empory
- SAP - Stěnový akustický panel
- SB - Stropní obklad empory
- SLO D - Stěnový laťový obklad - difuzní
- SLO DH - Stěnový laťový obklad - difuzní hluboký
- SLO 100 - Stěnový laťový obklad (skladba 100 mm)
- SLO 100 N - Stěnový laťový obklad (skladba 100 mm)
- SLO 200 - Stěnový laťový obklad (skladba 200 mm)
- SP-O - Soliterní panel - odrazivý
- TR - Tvárniceový rezonátor
- ZB - Vrchní deska pod zábradlí
- ZZ - Kovové zábradlí

TENTO VÝKRES NELZE POVAŽOVAT ZA DÍLENSKOU DOKUMENTACI. DÍLENSKOU DOKUMENTACI NA ZÁKLADĚ SPECIFIKACÍ A DETAILŮ ZPRACUJE VÝROBCE A PŘEDLOŽÍ AD K ODSOUHLASENÍ. VEŠKERÉ ROZMĚRY NUTNO PŘED ZAPOČETÍM PRACÍ OVĚRIT NA STAVBĚ. VEŠKERÉ MATERIÁLY, POVRCHOVÉ ÚPRAVY, PROFILACE A VŠECHNY DETAILY BUDOU UPŘESNĚNY A ODSOUHLASENY AUTORSKÝM DOZOREM NA ZÁKLADĚ REÁLNÝCH VZORKŮ PŘEDLOŽENÝCH DODAVATELEM.

ZNAČKA	DATUM	PŘEDMĚT REVIZE	REVIZI PROVEDL
REVIZE			

±0,000 = 233,927 m n.m.

Souřadnicový systém: S-JTSK  
Výškový systém: Bpiv

<p>Tento dokument požívá ochrany dle zákona č. 121/2000 Sb. (Autorský zákon) Originál tohoto výkresu a návrh řešení na něm zobrazený je majetkem autora a firmy Architekti Hruša &amp; spol., Atelier Brno, s.r.o. Tento výkres nesmí být - výjma zřejmého účelu, pro nějž byl pořízen - používán a žádným způsobem nerespektujícím ustanovení Autorského zákona nebo dohodu klienta a hlavního architekta (autora) poskytnut třetí osobě.</p>			
HLAVNÍ ARCHITEKT (AUTOR) :		prof. Ing. arch. PETR HRUŠA	
VEDOUcí PROJEKTU / HLAVNí INŽENÝR PROJEKTU (HIP)		ZODPOVĚDNÝ PROJEKTANT / ZPRACOVAL	
prof. Ing. arch. PETR HRUŠA / Ing. arch. PETR LEVÝ		Ing. arch. Kateřina Holmanová / Ing. arch. Lucie Jestřábová	
Ing. Kateřina Pilhalová		Bc. Lukáš Hodek	
KLIENT ZAKÁZKY :		INVESTOR ZAKÁZKY :	
Univerzita Hradec Králové Rokitského 62 500 03 Hradec Králové		Univerzita Hradec Králové Rokitského 62 500 03 Hradec Králové	
FÁZE ( STUPEŇ DOKUMENTACE )		KONTROLA	
DOKUMENTACE PRO PROVÁDĚNÍ STAVBY		Ing. arch. YIT ZENKL	
NÁZEV ZAKÁZKY ( DÍLO )		DATUM	
Modernizace a rekonstrukce budov B a C Univerzity Hradec Králové, náměstí Svobody		02/2019	
ČÁST DOKUMENTACE		ZAKÁZKA ČÍSLO	
D.1.1 ARCHITEKTONICKO-STAVEBNÍ ŘEŠENÍ- PROSTOROVÁ AKUSTIKA- VÝKRESOVÁ ČÁST		16056	
DOKUMENT ( VÝKRES )		OBJEKT	
BUDOVA "C" UHK, parc. č. st. 392, 759 PROSTOROVÁ AKUSTIKA POHLEDY M.Č. 329, 330,331, 332		BUDOVA "C"	
		MĚŘITKO	
		1/50	
		Č. VÝKRESU / REVIZE	
		PARE	
		D.1.1.d.207	